

## 大肠杆菌/大肠菌群测试片

### 使用说明书

#### 【产品名称】

通用名称：大肠杆菌/大肠菌群测试片

英文名称：Handy plate® E.coli & Coliform(ECC) Detetction Plate

#### 【产品编号】HP 004

#### 【包装规格】20 片/包

#### 【产品简介】

Handy plate®大肠杆菌/大肠菌群测试片为预制备的即用型培养基产品，含有标准的培养基、冷水凝胶和显色指示剂。本产品可用于食品和饮料中大肠杆菌/大肠菌群的测定。

#### 【使用说明】

##### 1.样品制备

取样品 25 g(mL) 放入含有 225 mL 磷酸缓冲液（或生理盐水）的无菌均质杯或均质袋内，均质器混匀 1 min~2 min 制成 1:10 的样品匀液，必要时用无菌 1 mol/L NaOH 或 1mol/L HCl 溶液调节样品匀液 pH 至 6.8~7.2。用 1mL 无菌吸管或移液器吸取 1:10 匀液 1 mL，注入含有 9 mL 稀释液的试管内，振摇后成为 1:100 的样品匀液，以此类推制备 10 倍系列稀释的样品匀液，每次换一支吸管或移液枪头。

##### 2.接种

根据对样品污染状况的估计，选择 2~3 个稀释度进行检测。将大肠杆菌/大肠菌群测试片置于平坦实验台面，揭开上层膜，用无菌吸管或移液器吸取 1 mL 样品匀液滴加到测试片中央，缓缓盖上上层膜，排除多余空气，边缘少量气泡不影响观察结果。

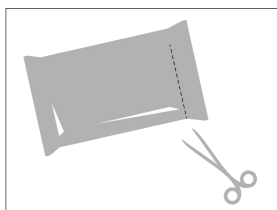
##### 3.培养

将测试片正面向上水平放置 36℃±1℃，培养 18h~24 h。

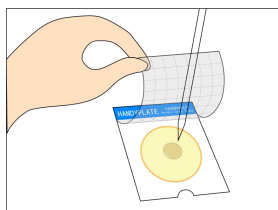
#### 4. 判读

大肠杆菌为蓝绿色菌落，其它大肠菌群为品红色菌落。合适的计数范围在 20 CFU~200 CFU。若整个培养区域呈蓝绿、蓝紫或品红色，可能是菌浓度过高，需对样品进一步稀释以获得确切的计数。如需分离菌落进行进一步分析，揭开上层膜用接种针将菌落挑出使用即可。

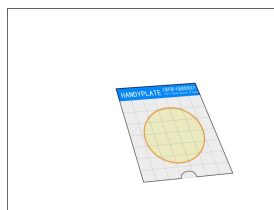
#### 【操作图解】



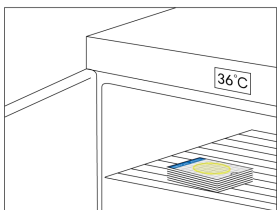
1、用剪刀沿虚线剪开，取出测试片盒。



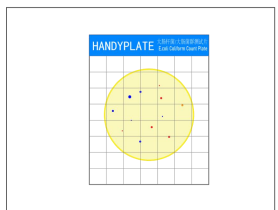
2、将测试片放在水平台面上，揭开覆膜，将1mL样品液滴加在纸片中心。



3、缓慢盖上覆膜，使其扩散吸收至整个培养区域。



4、将测试片正面朝上，放置于恒温培养箱中，36±1℃培养18~24h。测试片堆叠不应超过20张。



5、培养后的判读，根据判读手册判读测试片上是否有目标菌的生长，或对菌落进行计数。

#### 【操作视频】



(扫描左侧二维码观看操作视频)

#### 【储存条件与保质期】

2~8℃密封储存，有效期为 18 个月。

已打开包装未使用的测试片装回包装袋中，折叠后用不干胶贴密封，储存时间不超过 4 周为宜。

#### 【废弃物处置】

测试片在使用之后可能包含微生物，需在 121℃ 30min 高压蒸汽灭菌处理后严格遵守按规定的方式处理。

#### 【生产企业】

企业名称：广东环凯生物科技有限公司

生产地址：肇庆高新技术产业开发区科技大街中 13 号

销售热线：0758-3680999-8001

技术热线：0758-3680999-8018

邮政编码：526238

企业网址：<http://www.bhkbio.com>