

**【生产企业】**

企业名称：广东环凯生物科技有限公司  
生产地址：肇庆高新技术产业开发区科技大街中 13 号  
销售热线：0758-3680999-8001  
技术热线：0758-3680999-8018  
邮政编码：526238  
企业网址：<http://www.bhkbio.com>

**沙门氏菌确认反应片使用说明书****【产品名称】**

通用名称：沙门氏菌确认反应片

英文名称：Handy plate<sup>®</sup> Salmonella Confirmation Disk

**【产品编号】HP005C****【包装规格】5 片/包****【产品简介】**

Handy plate<sup>®</sup> 沙门氏菌确认反应片是与沙门氏菌测试片(货号：HP005)配套使用的即用型产品，产品含有特异性显色指示剂，将其覆盖到测试片反应后，可通过颜色变化对沙门氏菌测试片上可疑菌落进行确认。

**【使用说明】****1、操作**

(1) 将已培养 24h 的沙门氏菌检测片置于超净台或其它无菌环境中，用极细的黑色记号笔在塑料膜上圈出疑似沙门氏菌单菌落至少 5 个(如果有)。

(2) 在洁净环境条件下剪开确认片包装封口，用已灭菌镊子从边缘小心将确认片取出。揭开检测片上膜，用镊子将确认片光滑面朝上糙面朝下完整覆盖在检测片凝胶上，盖回检测片上膜，用手或者用压盖轻压上方，使其充分接触铺平，避免产生气泡。

- 注意：压力过大，可能会将测试片胶圈内的培养基凝胶或边缘菌落挤出；压力过小，确认反应片贴平效果不佳，从而影响反应效果。

(3) 覆盖好确认反应片后，正面朝上将测试片堆叠（不超过 20 片），放置于 37℃±1℃的培养箱，培养 4~5 h。

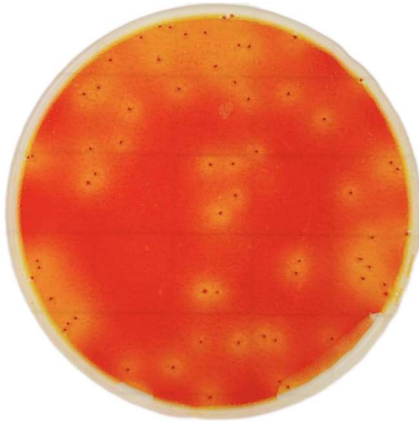
- 注意：为防止检测片上膜与确认片之间无法贴合而翘起，建议培养时在堆叠测试片的最上方加放一个质量较轻的压盖压住。未使用的确认反应片装入铝箔袋并封好，2~8℃避光保存。

**2、判读**

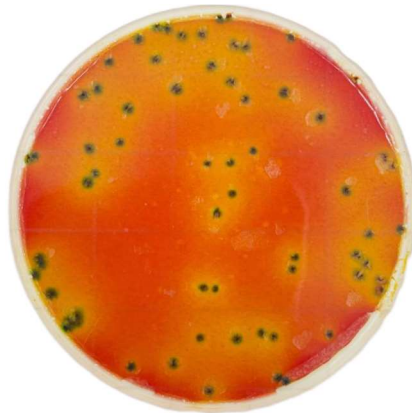
在培养 4~5 h 后，覆盖反应确认片的阳性菌落颜色会发生变化，随着培养时间增加，颜色变化更为明显，如标记红色菌落周围有黄色晕圈变成蓝绿色菌落则可确认为沙门氏菌，若无明显颜色变化，则判定为杂菌。

示例:

### 1. ATCC14028 确认结果判读

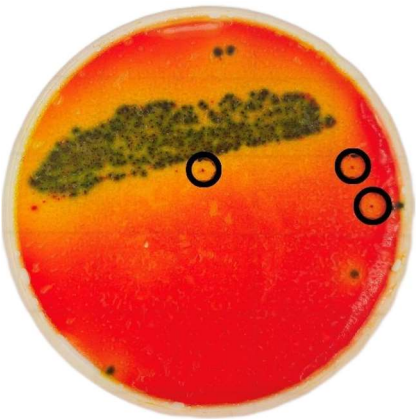


培养 20 小时，未加确认片

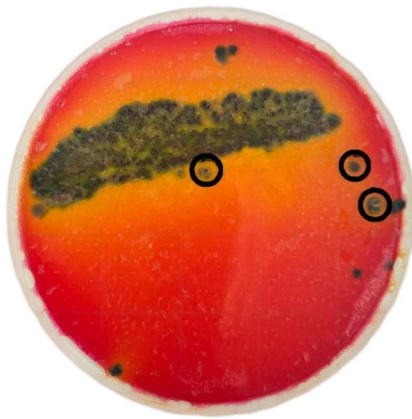


加确认片培养 4 小时后显绿色

### 2. 混合菌株划线培养后的判读



加确认片前用记号笔圈出疑似菌落



加确认片后培养 4 小时，沙门氏菌显绿色

#### 【储存条件与保质期】

2~8℃密封储存，有效期为 6 个月。开封后未使用的确认片装回包装袋中，密封后置于 2~8℃冷藏，储存时间不超过一个月为宜。

#### 【废弃物处置】

测试片和确认反应片包含微生物，需在 121℃高压蒸汽灭菌 30 min 处理后，严格遵守生物危害废弃物的处置规定处理。

#### 【安全】

用户应阅读、理解并遵守本说明中的所有安全信息。

为降低与生物危害和环境污染相关风险，请严格遵守生物危害废弃物的处置规定。

为减少与微生物感染和工作环境相关联的风险，请在专业微生物检测人员和配备完善的实验室中使用本产品。

为降低与结果误差相关的风险，本产品在其他行业应用前请自行验证。只限于体外实验室内使用，不要在人类或动物等的诊断中使用。

#### 【用户责任】

本产品尚未针对所有可能的食品等样品或所有可能的微生物类型进行检测，用户选择本产品时务必认识到各种外部因素都可能影响结果，应自行负责选用合适的基质和微生物激发试验对足够多的样品进行评估，以确保符合用户要求。检测方法及结果能否满足客户及供应商的要求也由用户负责。同所有检测方法一样，使用本产品得到的结果并不保证受检基质的质量。

#### 【免责声明】

除非有明确的有限保证，本公司对所有明示或默认保证做出免责声明，包括但不限于适销性及适合某特定用途的保证。本公司不会对任何损失或损害负责，无论造成的损害是直接、间接、特殊、偶然或之后产生的，包括但不限于利润损失。根据法律本公司对所谓存在缺陷的产品赔付不可能超过产品的购买价格。